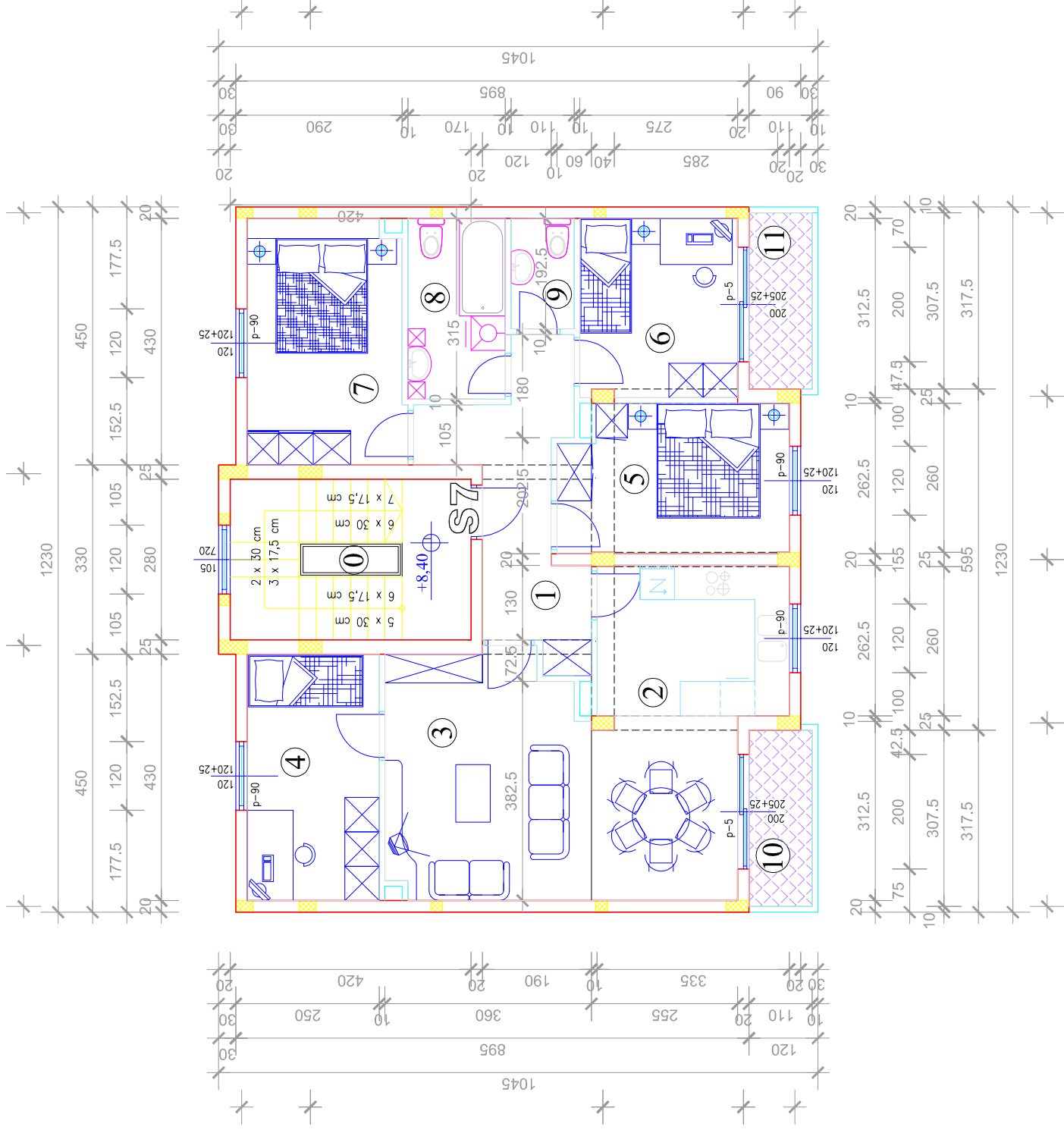


TLOCRT POTKROVLJA

mj: 1 : 100

OPIS PROSTORIJA I PODOVA	POVRŠINA
1 HODNIK, keramičke pločice	9,20 m ²
2 KUHINJA . keramičke pločice	8,78 m ²
3 D. BORAVAK + BLAGOVAONICA, parket	22,94 m ²
4 SPAVAĆA SOBA, parket	9,89 m ²
5 SPAVAĆA SOBA, parket	10,14 m ²
6 SPAVAĆA SOBA, parket	8,53 m ²
7 SPAVAĆA SOBA, parket	11,58 m ²
8 KUPAONICA, keramičke pločice	5,36 m ²
9 WC, keramičke pločice	2,12 m ²
10 LODA 1, keramičke pločice	3,38 m ²
11 LODA 2, keramičke pločice	3,38 m ²
STAN S8 - UKUPNO, netto:	95,30 m²
0 STEPENIŠTE, kamen	11,76 m ²
POTKROVLJE - UKUPNO, netto:	95,30 m²
POTKROVLJE - UKUPNO, brutto:	124,11 m²

POTKROVLJE,
STAN S7, KOTA +8,40



biro - B

Investitor:	ACCOLA d.o.o., Okrug Gornji
Gradevina:	Stambeni objekt "B"
Vrsta projekta:	Glavni projekt
Struka :	Arhitektonski projekt
Sadržaj:	Tlocrt potkrovlja
Teh. dnev.:	44 / 2005-A
Zop :	ACCOLA - B
Ovlašteni arhitekt:	B.Filipović dipl.ing. arh.
Suradnica:	T. Vidović dipl. ing. grad.
Nadnevak:	siječanj, 2007 god.
	List. br.: 59